



Salvamento & Buceo | Desde 1959

HOJA TÉCNICA

“HÉRCULES” Grúa Flotante S/P



NAVEGACIÓN

Puertos | Radas | Ríos Interiores | Río de la Plata Exterior.

CARACTERÍSTICAS

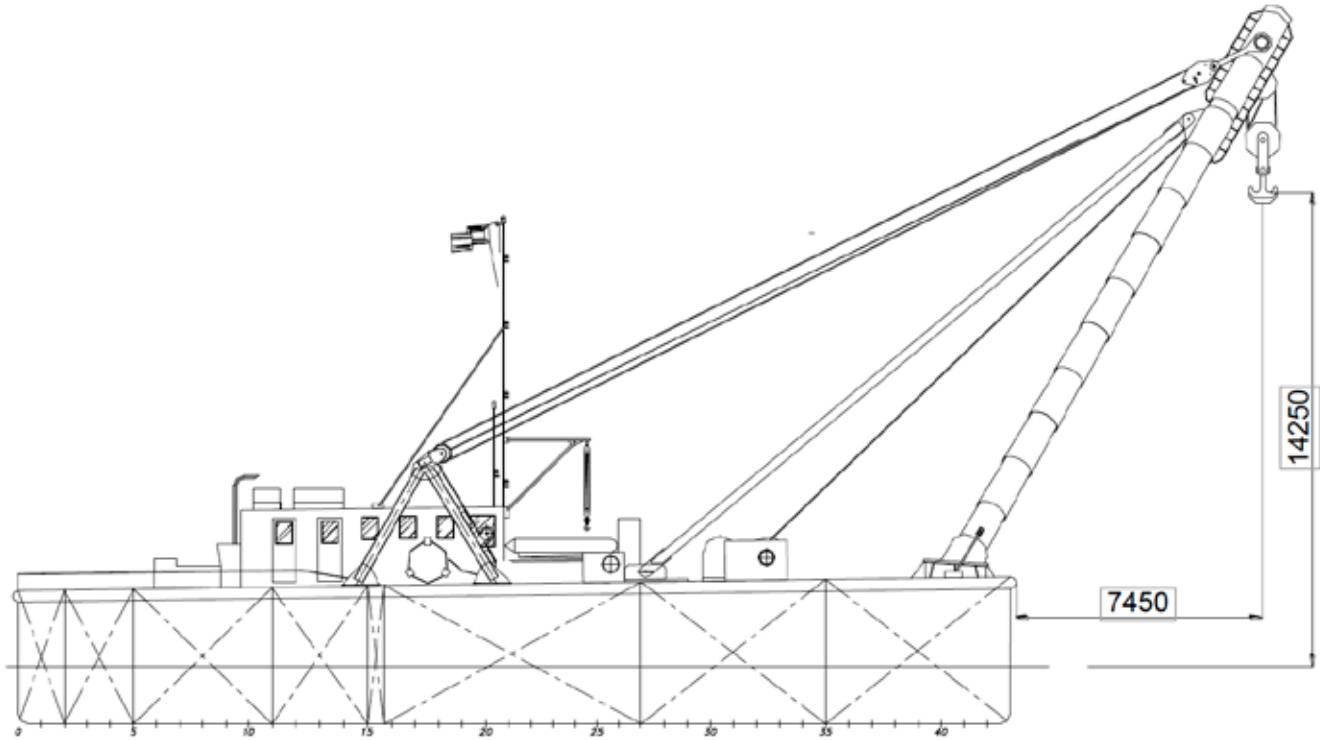
- Capacidad de izado: 125 toneladas con 2 ganchos de operación independientes.
- Pluma pórtico tipo “A frame” | Alzada máxima de operación: 14,25 mts..
- Distancia de trabajo al espejo: 7,45 metros.
- Guinches auxiliares eléctricos e hidráulicos. Guinches principales hidráulicos con comando de contrabalanceo.

DIMENSIONES

Eslora: 30,33 mts | Manga: 13,10 mts
Puntal: 3,86 mts | Calado: 1,5 mts

- 2 Grupos Electrógenos de 200 Kva y 40 Kva.
- Planta hidráulica de 200 Hp.
- Comodidad y habitabilidad para 12 personas.
- Apta para cortar cascos con cadena.

VISTA DE PERFIL



VISTA EN PLANTA

